



Dow Chemical Ibérica

# Esenciales y estratégicos

# Informe Público

2024





# Índice

**Dow Chemical Ibérica**  
C/ José Abascal, 56, 5ª planta  
28003, Madrid, España  
Tlf. 91 740 78 00 - 91 740 77 00

[www.dow.es](http://www.dow.es)



**4 Mensaje del Presidente  
y Director General**

**6 Conócenos**

**18 Retos**

**20 Centrados en el Cliente**

**26 Innovadores**

**32 Sostenibles**

**38 Inclusivos**

La información y los datos de este documento se proporcionan de buena fe y no constituyen en ningún caso declaraciones de carácter oficial. Este documento no otorga ninguna garantía sobre los productos o resultados en él contenidos. Las siguientes marcas registradas de Dow figuran en este informe: ACCUTRACE™, ACCUTRACE™ Plus, ACUMER™, AFFINITY™, AFFINITY™ GA, AGILITY™, CARBOWAX™ SENTRY™, DOWANOL™, DOWFAX™, DOWFROST, DOWFROTH™, DOWLEX™, DOWTHERM™, ENGAGE™, EVOWASH™, INSITE™, INTUNE™, REVOLLOOP™, URCASOL™, VERSIFY™.

®™ Trademark of The Dow Chemical Company ("Dow") or an affiliated company of Dow

© 2025 The Dow Chemical Company. All rights reserved.





## Mensaje del Presidente y Director General

Estimado lector,

Le presento este nuevo Informe Público de Dow en España con el lema que nos mueve: **“esenciales y estratégicos”**.

Somos **esenciales** porque estamos en el origen de más del 95% de los productos con los que interactuamos de forma diaria. Productos sin los que no podríamos vivir (como el material sanitario para hospitales), viajar (aviones o automóviles), estar conectados (teléfonos móviles, ordenadores, tablets), garantizar la conservación de los alimentos (envases alimenticios), descansar de forma adecuada (colchones y sofás) o generar energía renovable (con molinos eólicos o paneles solares).

Y la participación en esos materiales vitales para nuestra sociedad de bienestar nos hace ser **estratégicos**. Por lo tanto, somos esenciales y estratégicos, para la industria, para el país y para la sociedad. Para todos y cada uno de nosotros. Y no me quiero olvidar del impacto económico, con un peso significativo dentro del PIB nacional e industrial, que genera progreso y empleo de calidad.

Con estos hechos, a mí me gusta decir que proteger la industria química es querer proteger el país y **potenciar nuestra autonomía estratégica**; más importante hoy que nunca.

Y es más importante que nunca porque nos rodea un entorno muy complejo. Con una Europa que no está en sus mejores momentos, afrontando la pérdida de su industria, que ha sido sin duda el motor de su desarrollo durante siglos.

Nos toca navegar en este entorno de incertidumbre dando lo mejor de nosotros mismos. Yo me defino como un “optimista consciente”. Por eso, pongo en valor lo que hemos conseguido en el ejercicio 2024, sabiendo que nuestro alrededor no es nada sencillo y destacando el papel fundamental de los empleados de Dow Ibérica en la consecución de estos logros.

Hemos sido capaces de mantener un nivel de negocio en línea con años anteriores. Hemos tenido buenos resultados en seguridad y varias de nuestras plantas de producción han obtenido **récords de fabricación**, mientras que nuestros centros de innovación han seguido marcando la diferencia en Dow.

Tampoco hemos perdido el factor humano que nos caracteriza. Nuestro compromiso con la sociedad, con la educación, con nuestra cultura corporativa y con la inclusión, es más fuerte que nunca. De hecho, en 2025 Dow ha sido incluida en el listado Top Líderes LGBTI+ 2025 en la candidatura de empresas inclusivas.

Asimismo, nuestros avances en materia de sostenibilidad cada vez son más contundentes. A finales de 2024 obtuvimos la certificación del programa **Operation Clean Sweep® (OCS)**, que constata la labor de Dow para prevenir la pérdida de pellets. Ello respalda una serie de acciones que hemos llevado a cabo de las cuales la más reseñable es la puesta en marcha de un Túnel de Soplado en Tarragona.

El compromiso de Dow con España es innegable y prueba de ello son los más de **260 millones de dólares** que hemos invertido aquí durante los últimos 5 años. Éstos han ido destinados principalmente a la realización de mejoras tecnológicas y grandes proyectos de expansión de capacidad y nuevos productos, así como de eficiencia energética, fiabilidad de las instalaciones y sostenibilidad, además de varias paradas programadas.

De cara al presente y a los próximos años, y manteniendo siempre la **seguridad por bandera**, nuestra prioridad es la **competitividad**. Porque es la palanca que nos va a permitir evolucionar y crecer hacia una industria **sostenible, descarbonizada y circular**. Tenemos que ser conscientes que operamos en un mundo global y no es posible mantenernos fuertes en nuestro territorio, si los contextos y circunstancias son más favorables en otras localizaciones.

La neutralidad climática y la circularidad solo serán factibles si somos competitivos hoy.

En este Informe Público abrimos las puertas de nuestra casa para mostrar muy de cerca, como nunca antes, **nuestro gran tesoro: el cracker y los profesionales que lo operan**. Sin duda, una de las 7 maravillas industriales del mundo. Solo hay tres en España y nosotros tenemos uno.

Le invito a que siga leyendo y a que descubra por qué creemos que somos tan afortunados al tener este tesoro aquí.

Un cordial saludo,

**Antonio Logroño**  
Presidente y Director General de Dow en España y Portugal





## Esenciales y estratégicos

Dow lleva trabajando para dar respuesta a los principales desafíos de la sociedad durante más de 125 años, cuestionando los paradigmas e innovando para impulsar el crecimiento y la sostenibilidad.

Juntos, nuestro propósito y ambición nos impulsan a mejorar la circularidad de los mercados a los que servimos, contribuir positivamente al desarrollo y bienestar de nuestras comunidades, y adoptar y cultivar una cultura inclusiva, diversa y equitativa.

Nuestros avances son esenciales para toda la cadena de valor y nuestros logros contribuirán a su propia transformación hacia la sostenibilidad.

Ambición	Propósito	Objetivo
<b>aquello por lo que nos esforzamos cada día:</b> Ser la compañía de ciencia de los materiales más innovadora, centrada en el cliente, inclusiva y sostenible del mundo.	<b>el motivo por el que existimos:</b> Contribuir a que el futuro sea cada vez más sostenible a través de nuestra experiencia en ciencia de los materiales y la colaboración con nuestros socios.	<b>lo que queremos lograr:</b> Crecimiento, valor añadido y máximo rendimiento.

## Valores

Integridad	Respeto por las personas	Protección del planeta

A lo largo de la historia de Dow, nuestro éxito ha sido impulsado por un empeño inquebrantable en operar de manera segura y fiable, innovando para crear soluciones que satisfagan a nuestros clientes e impulsando el progreso de la sociedad.

2024 no fue diferente. Navegamos de manera proactiva en un entorno macroeconómico complejo, mientras avanzamos en nuestros esfuerzos por conseguir una economía cada vez más circular y sostenible.

Conócenos



Líderes sectoriales

En Dow creemos firmemente que los grandes desafíos del presente —como la sostenibilidad, la innovación responsable o la competitividad industrial— solo pueden abordarse desde la colaboración. Por eso, nos unimos a otras empresas, asociaciones sectoriales e instituciones para aunar fuerzas, compartir conocimiento y avanzar como industria. Estas alianzas nos permiten amplificar nuestro impacto, defender los intereses comunes del sector químico y contribuir activamente a la transformación sostenible de nuestra economía.

Industria	<div>feiQue</div> <div>aeqtAssociació d'empreses químiques de Tarragona</div>
Comercio	<div>AmChamSpain</div> <div>AMERICAN BUSINESS COUNCIL ESPANA</div>
Sectores	<div>PLASTICS EUROPE</div> <div>Enabling a sustainable future</div> <div>andimat</div>
Innovación y Sostenibilidad	<div>Grupo Español Crecimiento Verde</div> <div>pteco2Plataforma Tecnológica Española del CO2</div>
Inclusión	<div>RED EMPRESARIAL POR LA DIVERSIDAD E INCLUSIÓN LGTBI</div> <div>Disability hub@europeFor sustainable growth and social innovation</div> <div>sweSociety of Women EngineersAspire   Advance   Achieve</div>

### ¿Sabías que...

los fluidos de transferencia de calor DOWFROST™ LC están diseñados para aplicaciones de refrigeración líquida por contacto con el chip en centros de datos de gran capacidad y ofrecen protección contra la corrosión y reducción en el consumo de energía?

Dónde estamos y qué hacemos en España

**TUDELA (NAVARRA)**  
Centro de Desarrollo del Panel en Continuo ce I de I pa AIE 40/60 entre Dow y SAIP

**RIBAFORADA (NAVARRA)**  
Centro de Desarrollo y Servicio de Dow Polyurethanes

**MADRID**  
Sede Social y Oficina Comercial

**TARRAGONA**

► Polígono Norte

Cracker y Planta de Octeno

- Octeno
- Etileno
- Propileno
- Fracción C4
- Gasolina de pirólisis
- Fuel-oil de pirólisis
- Metano
- Hidrógeno

► Polígono Sur

Centro de Innovación Pack Studios

Centro de Servicio Técnico y Desarrollo para Dow Industrial Solutions

Plantas de Derivados

- Resinas de polietileno de baja densidad (LDPE)
- Resinas de polietileno de alta densidad (HDPE)
- DOWLEX™
- VERSIFY™
- AFFINITY™
- AFFINITY™ GA
- AGILITY™
- INTUNE™
- ENGAGE™
- INSITE™
- Poliglicoles

TDE: Transformadora de Etileno, AIE 50/50 entre Dow y Repsol

► Terminal Marina

TAPP: Terminal de Atraque Portuario, AIE 50/50 entre Dow y Basf

**Cifra de negocios**

1.271 millones de € en España (2024)

**Líderes en innovación**

Un 10% de la plantilla está dedicado a I+D+i

**Empleados\***

Madrid: **33**  
Ribaforada: **12**  
Tarragona: **711**  
**Total: 756**

\* a 31 de diciembre de 2024







**“Queremos ser sostenibles, debemos ser competitivos”**

## Por Ignasi Cañagueral Director del Complejo Industrial de Dow en Tarragona y del Hub de Operaciones del Sur de Europa

Navegamos en un entorno complejo, donde la demanda no es boyante y donde nuestra zona geográfica está sufriendo más: Europa. Por eso, la competitividad es la brújula que marca nuestro rumbo.

### Cómo fue 2024

La **seguridad** siguió siendo nuestra prioridad principal. Estamos muy orgullosos de nuestra cultura y programas. Nuestros empleados están muy comprometidos, así como las empresas de servicios con las que trabajamos. Hacemos una gran labor en formación y presencia en campo. Disponemos de muchos sistemas de seguridad que se ejecutan impecablemente por lo que nuestros esfuerzos hacen que no tengamos incidentes. En 2024 nos enfocamos mucho en cómo la innovación nos puede ayudar, trabajando en el diseño de sistemas intrínsecamente seguros donde convivan peatones y vehículos pesados.

En términos de **producción**, nos hemos tenido que alinear a la demanda existente que no ha sido del todo alta, por lo que el uso de la capacidad fue moderado, pero sin llegar a ser completo. Sin embargo, es de destacar que pusimos en marcha una modificación importante en la Planta de Polietileno de Baja Densidad que nos permite fabricar productos de alto valor añadido. Además, varias de nuestras plantas batieron récords de producción en 2024. Este es el camino que queremos seguir.

Asimismo, en 2025 hicimos realidad un hito que llevábamos años persiguiendo: la consecución del nivel Platino dentro del nuestro **Health Culture Index (índice de Cultura de Salud)**. Un reconocimiento interno global que solo se otorga a los mejores centros de producción del mundo y que pone de relieve que desde Tarragona destacamos por promover activamente una cultura saludable entre nuestros empleados.

### La importancia del Cracker

En este Informe Público hablamos mucho de nuestro cracker. Os explico las razones. La industria química moderna, es decir, todo lo que disfrutamos en nuestras casas, emana de dos grandes líneas de producción química: de lo que genera un cracker y de lo que genera una planta de cloro. El cracker produce unas moléculas que son claves para todos los productos. Son la base de toda la química moderna.

No tenerlo implica una pérdida de competitividad ya que tienes que importar esas moléculas desde otras zonas, con los riesgos que ello supone en términos de suministro y costes. Por eso, tener un tesoro tan maravilloso como un cracker en España ayuda a la autonomía estratégica del país. Ayuda a no depender de otros en industrias tan esenciales como la nuestra.

Lo que disfrutamos hoy como sociedad de bienestar, desde nuestras casas a nuestros vehículos, electrodomésticos, chips, coches o aviones, energías renovables, incluso en hospitales; toda esa química que hay ahí, ha empezado en un cracker o en una planta de cloro; o en ambas.

Por esta razón nosotros decimos que **descarbonizar la industria es descarbonizar el cracker**. Y por eso tenemos una hoja de ruta muy sólida para descarbonizarlo. Un plan multigeneracional que nos llevará a la química del futuro, la que nosotros queremos ser y la que la sociedad nos pide que seamos. Pero, para conseguirlo, necesitamos unas condiciones favorables, como un soporte regulatorio a las tecnologías puente necesarias (captura, uso y almacenamiento de CO<sub>2</sub>) y

disponer, además, de mecanismos de subvenciones que hagan este proyecto viable.

### Y no podemos olvidarnos de la Circularidad

Es la palanca definitiva donde resolveremos uno de los grandes problemas que tenemos como sociedad: la falta de recursos. ¿Tendremos materias primas para todos? Si usamos nuestros residuos como materia prima, sí. Y aquí, de nuevo, la química juega un papel fundamental. El reciclado avanzado (el químico) va a ser la gran respuesta tecnológica a este reto, además del reciclado mecánico que ya está en desarrollo. Es decir, los residuos ya se usan para volver a hacer el mismo producto del que emanan como pasa, por ejemplo, con las botellas de plástico.

Pero hay materiales que no pueden reciclarse mecánicamente. Ahí entra el reciclado avanzado. Dow está trabajando en generar materias primas que vengan a través del reciclado de basura, del reciclado de residuos plásticos, y que puedan alimentar a nuestro cracker, en lugar de materia prima fósil como se ha hecho hasta ahora. Es una evolución paulatina, porque las tecnologías aún se están desarrollando, pero que supondrá la revolución del mundo que conocemos. Y Dow Tarragona será parte de ello.

### Entre el futuro y el presente

El futuro a corto y a medio plazo es apasionante pero el presente es incierto. Es difícil competir en un mercado global cuando dos de los factores más relevantes en el precio final de un producto, el coste de la materia primera y el coste de la energía, son sistemáticamente más elevados aquí que en otras partes del mundo, como Estados Unidos o China. Y que conste que cuando hago referencia a “aquí” no me refiero solamente a Tarragona o España, sino que me atrevo a hablar que es una desventaja global europea. En Dow ponemos todo nuestro empeño para que nuestras plantas operen de forma segura, fiable y competitiva, pero necesitamos un marco legal, energético y económico que nos ayude. No podemos mirar solamente al 2050 sin preocuparnos antes por cómo llegamos al 2030.







*“¿Quieres tener el destino de tu industria en tus manos? Mantén el Cracker en casa”*

## Entrevista a Ricard Massot Director de la Unidad de Hidrocarburos de Dow en Tarragona

### Quien tiene un Cracker, tiene un tesoro”, ¿por qué?

Cuando de pequeños nos preguntábamos eso de “¿de dónde vienen las cosas?”, seguramente a casi nadie le respondían: de un cracker. Pero según te haces mayor, según investigas y vas dando respuesta a esa pregunta tan genérica, te das cuenta de una realidad de la que poco se habla: la química es la base de casi toda nuestra sociedad. Y el cracker es de esas maravillas que están en el origen de casi todo. Nuestros coches o aviones, camas, móviles, envases, placas solares y un sinfín de etcéteras, todo ello se fabrica con materiales que se producen en un cracker. Por eso tener un Cracker es tener un tesoro.

No hay muchos en el mundo. En España solo hay tres (dos de ellos en Tarragona) y uno de ellos lo tenemos nosotros, Dow. Debemos de protegerlo y darle el valor que se merece.

### Una de las características que ‘chocan’ más del Cracker es la existencia de una ‘zona caliente’ y una ‘zona fría’, con un altísimo contraste de temperatura. ¿Por qué el proceso del cracking necesita estas dos zonas diferenciadas?

El Cracker es una planta química muy grande. Y tiene dos zonas porque el proceso en sí tiene dos etapas. Una etapa de pirólisis, que sería la zona donde se trabaja a altas temperaturas, alrededor de 800 o 900 °C. Aquí se procesa la materia prima que principalmente son derivados del petróleo (como la nafta, el propano o butano), pero también pueden ser

productos que vengan del reciclado químico (como la bio-nafta), y se calientan a muy alta temperatura para transformarlos en una mezcla de diferentes productos que entran en la segunda etapa, donde se trabaja a más presión y a bajas temperaturas. Por esto se llama zona fría, porque llega incluso a los menos 150 °C. A través de diferentes puntos de ebullición, se van separando las moléculas de los diferentes productos para conseguir altas purezas, siendo los dos principales el etileno y el propileno.

### Dow siempre pone mucho énfasis en operar las plantas de forma “fiable y segura”. ¿En el caso concreto del cracker, qué supone este compromiso?

La seguridad de las personas y de los procesos es siempre nuestra principal prioridad, y está contemplada en todos nuestros procesos de trabajo. Es una forma de trabajar que se traduce en una cultura de seguridad y que es la base de cada una de nuestras decisiones. Y en cuanto a fiabilidad, hay que aclarar que un Cracker es una planta que necesita estar en continuo funcionamiento. Hace sus paradas programadas para hacer labores de mantenimiento, pero entre una parada y otra pasan años. Para nosotros “fiabilidad” es trabajar de forma preventiva y predictiva para garantizar que el Cracker esté siempre en funcionamiento de forma segura y evitar paradas no programadas.

### ¿Cuánta gente trabaja a diario en el Cracker?

El Cracker es una infraestructura crítica que no para nunca. Es decir, necesita de personas que lo operen 24 horas al día, los 7 días de la semana. En total, entre empleados de Dow y trabajadores de empresas de servicios, a la planta del Cracker y Octeno, un día laborable, entran unas 400 personas al día.







## Una visita al cuadro de control del Cracker abruma por la cantidad de inputs, pantallas y señales que se monitorizan constantemente...

El cuadro de control del Cracker es una parte fundamental ya que en él se controla todo el proceso. O, dicho de otro modo, el cuadro de control es el cerebro del Cracker.

En él se reciben y se envían unas 20.000 señales en continuo, que, como ejemplo, pueden ser datos de temperaturas, presiones, niveles, posiciones de válvulas, equipos que arrancan, lecturas de vibraciones, composición del proceso etc. Desde el cuadro de control se gestiona todo el proceso de forma automática, siguiendo nuestros estándares de seguridad y asegurando que, en caso de desviaciones, se tomen las acciones automáticas más seguras y fiables.

Es oportuno hacer constar que siempre hay personas atendiendo el cuadro de control y la planta, incluidas las noches y los fines de semana. Se trata de operadoras y operadores, profesionales entrenados y capacitados para seguir los procesos y tomar acción en caso de ser necesario.

## ¿Por qué se dice que un Cracker ayuda a la autonomía estratégica de un país?

La química es esencial, no solo para el PIB industrial, sino para el nacional en general. Y cuando tú tienes un sector esencial y estratégico, quieres tenerlo cerca, bajo tu control. Nadie

entendería que nos lleváramos todo el sector primario a otros países, ¿verdad? Pues con la química pasa lo mismo.

Los productos que nos rodean se hacen con materias primas y esas materias primas vienen en gran parte del sector químico que, a su vez, tiene su origen en el Cracker. Es decir, el Cracker es uno de los primeros pasos para producir muchos de los productos que tenemos a nuestro alrededor. Si queremos mantener una industria química fuerte debemos asegurarnos de proteger esta planta química tan crítica. Porque la alternativa es depender de otros países y eso nos haría débiles y volátiles, sobre todo teniendo en cuenta el contexto geopolítico tan complicado que tenemos ahora mismo. ¿Quieres tener el destino de tu industria en tus manos y no depender de otros? Mantén el tesoro en casa.

## Junto al Cracker se halla ubicada la planta de Octeno. ¿Podrías explicarnos qué hace?

Es una planta única en Dow en el mundo que produce Octeno. No hay más. La planta recibe materias primas del cracker y lo convierte en octeno que, se utiliza para producir plásticos de especialidad, justo lo que hacemos en el Polígono Sur de Tarragona con las plantas de polietileno. Es decir, la planta de Octeno es un ejemplo de integración e innovación; y es puntera en su sector.





## Cracker y antorchas, ¿conoces realmente su función?

Aunque solemos hablar del cracker como el corazón productivo de la industria química, también es —por diseño— un elemento esencial de seguridad. Su funcionamiento continuo, controlado y altamente monitorizado permite mantener la estabilidad de todo el sistema productivo. Cuando se produce una parada, ya sea programada o por una anomalía, se activan protocolos estrictos que incluyen el uso de antorchas como medida de protección.

### ¿Por qué el cracker tiene antorcha y por qué su uso es un mecanismo de seguridad?

El cracker de Dow Tarragona, como todos los otros crackers, dispone de una antorcha, un componente de seguridad básico. Las antorchas, esas llamas que observamos algunas veces en la mayoría de las plantas químicas, son un proceso de combustión de gases industriales controlado y utilizado.

Sin las antorchas, compuestos orgánicos volátiles (COV), inflamables y productos tóxicos se expulsarían a la atmósfera. Con la combustión de estos productos residuales se elimina el riesgo que supondría su emisión: en una combustión completa, se quema más del 99,5% de los gases, y lo que queda (dióxido de carbono y vapor de agua) se libera en la atmósfera a gran altura. De este modo, las emisiones se dispersan y el impacto ambiental es mínimo.

### Parte del proceso estándar de producción del cracker

La antorcha forma parte del proceso estándar de producción del cracker y es su componente de seguridad más importante.

Dow cuenta con un permiso ambiental para su uso, cumpliendo con las obligaciones y normas legales.

La antorcha está en espera las 24 horas del día, los 7 días de la semana, para poder utilizarse cuando sea necesario. Hay principalmente cuatro escenarios que requieren el uso de antorcha: al parar o arrancar la planta, durante posibles fallos del proceso y al limpiar partes de la instalación.

### En buenas manos

Dow prioriza la seguridad por encima de todo y promueve la excelencia y la disciplina operativa. Sus empleados son expertos en la gestión de antorchas, operándolas de forma segura, con responsabilidad, conocimiento y experiencia.

La seguridad en la industria química se basa en la prevención, la contención y la respuesta rápida. Equipos como las antorchas, los sistemas de detección de fugas o los protocolos de parada ordenada son parte de un ecosistema de seguridad que protege tanto a las personas como al entorno.

## ¿Sabías que...

los selladores de silicona DOWSIL™ utilizados en fachadas ayudan a reducir las emisiones de carbono operativas de los edificios al proporcionar una unión duradera en elementos de fachada prefabricados aislados?

## De un vistazo

### Cuándo se activan

- Operaciones rutinarias
- Mantenimiento
- Arranque o parada de la planta

### Qué son

**TIP** | Combustión controlada de gases



**PLANTAS PETROLERAS  
PETROQUÍMICAS  
CRACKERS**



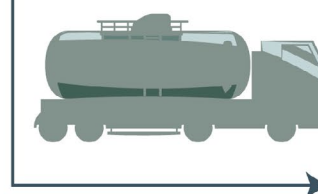
### GASES + VAPOR DE AGUA

- Son altas para facilitar la dispersión de los productos de combustión
- Están monitorizadas por expertos y por la Administración



### SEGURIDAD

- Proceso controlado por expertos en su gestión
- Responsabilidad / Experiencia



### PRODUCEN MATERIAS PRIMAS PARA



Plásticos



Jabón y  
Detergentes



Pinturas



Productos  
Sanitarios

**Y muchos más...**





# Retos

## Retos

### Competitividad y Descarbonización: el papel clave de la industria química en el futuro de Europa

Ante el actual escenario internacional, complejo y volátil, la **autonomía estratégica** es un elemento fundamental para el futuro de nuestras sociedades. Esta responsabilidad recae en el tejido empresarial e industrial europeo, donde el 95% de insumos proceden del sector químico y, en particular, de la producción de los crackers. La industria europea tiene un desafío importante: seguir desarrollando procesos que permitan la transformación hacia la neutralidad climática, al mismo tiempo que se preserva la competitividad y se fomenta la innovación.

La descarbonización debe derivar en una mayor **competitividad**; no se puede liderar la transición hacia una economía baja en carbono y circular con un sector debilitado. La industria química, como uno de los sectores intensivos en consumo energético, se encuentra en un momento crítico que requiere el compromiso de las instituciones públicas a todos los niveles.

Cada vez son más los que piden situar al sector industrial en el centro de las políticas públicas y reconocer las necesidades de las actividades intensivas en energía, que forman la base de suministros y cadenas de valor. Entre estas voces, destacan la **“Declaración de Amberes para un Acuerdo Industrial Europeo”**, respaldada por 25 sectores industriales, el **Informe Draghi**, que advierte de la necesidad de simplificar el marco normativo para evitar una pérdida de hasta 10% del PIB europeo, y el **Banco Central Europeo**, que para proteger la competitividad de la industria intensiva en energía propone un paquete de medidas para evitar la deslocalización.

Como industria de industrias y proveedor de moléculas críticas, el sector químico es un actor fundamental. Pese a este rol, el estudio **“La Competitividad de la Industria Química Europea”**, elaborado por CEFIC y Advancy, advierte de la pérdida de competitividad sin precedentes, especialmente en los crackers, debido al alto coste de la energía y a la creciente competencia de China, Estados Unidos y Oriente Medio, entre otros. Ya se ha producido una reducción de la actividad y aumento de cierres de plantas en Europa, con más de 11 millones de toneladas de capacidad reducidas para 2023-2024, afectando a 21 localizaciones.

Somos el primer eslabón para alcanzar los objetivos de neutralidad climática y economía circular, por nuestro potencial para **descarbonizar materiales**. En Dow Chemical Ibérica, la descarbonización de nuestro cracker y plantas, a través de nuestra hoja de ruta, supone contribuir de forma importante a la descarbonización del sector industrial en general y al desarrollo de un clúster industrial de Tarragona más sostenible, competitivo y resiliente. Para lograrlo, se requieren inversiones económicas y marcos regulatorios estables y flexibles, que impulsen la neutralidad tecnológica. En Dow abogamos por tecnologías puente que permitan avanzar decisiva y progresivamente en la descarbonización y la circularidad de forma viable y competitiva, como son **la captura y el almacenamiento de carbono (CSS)** y el **hidrógeno limpio o bajo en carbono**. Ante un escenario de altos costes energéticos, reducción de la demanda de productos europeos, sobrecapacidad de producción extranjera y volatilidad geopolítica y comercial, necesitamos de un apoyo político, legislativo e institucional a nivel autonómico, nacional y europeo para dotar de continuidad nuestra actividad y transformación.

Por ello, debemos aprovechar todos los instrumentos a nuestra disposición. Iniciativas europeas como la “Brújula de

Competitividad” de la Comisión Europea, el Acuerdo para una Industria Limpia (Clean Industrial Deal), así como el Plan de Acción y el Omnibus para la industria química, recién publicados, ofrecen una oportunidad sin precedentes para que industria y administración, tanto a nivel europeo, como nacional y autonómico trabajen mano a mano para asegurar el futuro industrial de Europa.

En particular, desde España se deben aprovechar las oportunidades que presenta la flexibilización de la normativa comunitaria en materia fiscal, así como agilizar la compleción de instrumentos como **Ley de Industria y Autonomía Estratégica** y su **Estrategia Industrial**. España debe asegurar el acceso a la energía a precios competitivos y con un suministro estable, e impulsar los ciclos de carbono sostenible, el uso de hidrógeno circular procedente de gases residuales y la captura, uso y almacenamiento de carbono. Necesitamos complementar estas medidas con la agilización del *permitting* y una financiación más flexible, en línea con las propuestas europeas.

La industria química se encuentra en un punto crítico. Necesitamos acciones que equilibren sostenibilidad y competitividad para reforzar la autonomía estratégica de Europa. Por ello, apostemos por la química; apostemos por lo esencial.



### ¿Sabías que...

la planta de Octeno es la única planta del mundo que hace Octeno a partir del butadieno? El Octeno le da propiedades de elasticidad y transparencia al polietileno.





# Centrados en el Cliente

## Centrados en el Cliente

Nuestros clientes son el eje central de todo lo que hacemos. Son la razón por la que cada mensaje, estrategia o acción cobra sentido. Entender sus necesidades, escuchar sus inquietudes y construir relaciones de confianza no solo fortalece nuestra comunicación, sino que también impulsa el crecimiento mutuo. Valorar a los clientes es reconocer que detrás de cada interacción hay una oportunidad de generar impacto real y duradero.

Nuestro equipo está capacitado para escuchar activamente a nuestros clientes, responder rápidamente a sus consultas y resolver cualquier problema que puedan tener de manera eficiente y efectiva. Además, estamos comprometidos con la transparencia y la honestidad en todas nuestras interacciones.

## Mercados y Soluciones

Dow se alinea en torno a estas tres grandes áreas de negocio:

Áreas de negocio		
Packaging & Specialty Plastics	Industrial Intermediates & Infrastructure	Performance Materials & Coatings
Packaging & Specialty Plastics Hydrocarbons & Energy	Polyurethanes & Construction Chemicals Industrial Solutions	Consumer Solutions Coatings & Performance Monomers
Aplicaciones y usos		
<ul style="list-style-type: none"><li>• Envases</li><li>• Bienes duraderos y de consumo</li><li>• Higiene y medicina</li><li>• Usos industriales</li><li>• Movilidad</li><li>• Infraestructura</li></ul>	<ul style="list-style-type: none"><li>• Construcción y edificación</li><li>• Bienes duraderos y de consumo</li><li>• Energía</li><li>• Usos industriales</li><li>• Movilidad</li><li>• Infraestructura</li></ul>	<ul style="list-style-type: none"><li>• Construcción y edificación</li><li>• Consumo y electrónica</li><li>• Movilidad</li><li>• Cuidado personal y del hogar</li><li>• Revestimientos</li><li>• Usos industriales</li></ul>

## Un año estratégico

### Resultados Generales de Dow Inc.

En 2024, Dow se enfrentó a un doble reto: por un lado, navegar por un ciclo desaceleración de la industria y un panorama geopolítico cambiante y, por el otro, impulsar un crecimiento rentable y una estrategia a largo plazo para posicionarse como una empresa más sólida, resiliente e innovadora.

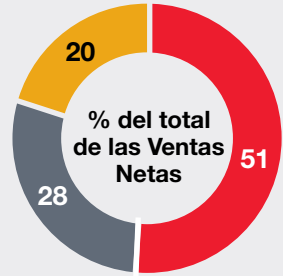
A pesar de los persistentes desafíos macroeconómicos, siguió operando con disciplina, respondiendo a la demanda de productos de mayor rendimiento, más circulares y sostenibles, y ampliando su capacidad global en ubicaciones de bajo coste y reduciendo sus emisiones de gases de efecto invernadero.

Así, Dow Inc. cerró el año con una **cifra de negocios de 43 mil millones de dólares**.

Europa sigue enfrentándose a innumerables desafíos y se ha convertido en la región con los costes más altos del mundo, con una demanda de la industria que se mantiene un 20 % por debajo de los niveles pre-COVID. Todos los negocios de Dow están realizando ajustes en sus estrategias para equilibrar la oferta con la demanda interna europea y reducir los costes.

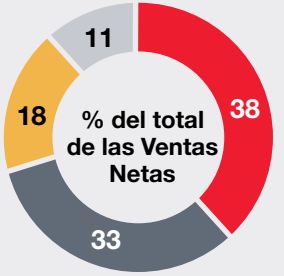
### Ventas por Segmento Operativo en 2024

- Packaging & Specialty Plastics
- Industrial Intermediates & Infrastructure
- Performance Materials & Coatings



### Ventas por Zona Geográfica en 2024

- Estados Unidos y Canadá
- Europa, Oriente Medio, África e India
- Asia Pacífico
- Latinoamérica





Resultados Generales de Dow Chemical Ibérica S.L.

2024 fue un año complicado para toda la industria y para Dow por los elevados costes energéticos y de materias primas, la incertidumbre económica que ralentizó la actividad industrial y el impacto de factores macroeconómicos persistentes como la elevada inflación y los tipos de interés en el consumo.

Dow Chemical Ibérica S.L. (Dow en España) finalizó 2024 con una cifra de negocio de 1.271 millones de euros.

Inversiones de Dow en España

Nuestras inversiones en proyectos con localización en España superaron la cifra de los 30 millones de dólares en 2024.

El compromiso de Dow con España en innegable. Prueba de ello son los más de 260 millones de dólares que ha invertido aquí durante los últimos 5 años, concretamente

en el Complejo Industrial de Dow en Tarragona. Éstos han ido destinados principalmente a la realización de mejoras tecnológicas y grandes proyectos de expansiones de capacidad y nuevos productos, así como de eficiencia energética, fiabilidad de las instalaciones y sostenibilidad, además de varias paradas programadas.

El sector químico español en 2024

El sector químico cerró 2024 con un crecimiento del 3,6% en su cifra de negocios hasta los 85.483 mil euros. Sin embargo, a pesar de este sólido y estable crecimiento, sigue arrastrando un grave problema de competitividad en el subsector de la Química Básica -caracterizado por su alta demanda energética- propiciado por los desproporcionados precios del gas y la electricidad que se afrontan en Europa en los últimos años.

Resultados por Negocio



Hydrocarbons

2024 fue un año de grandes desafíos para el negocio de Hydrocarbons debido al bajo crecimiento de la economía europea y a los altos tipos de intereses que impactaron en la demanda para los productos relacionados con el Cracker de Tarragona y sus derivados.

La débil demanda de etileno para uso en embalaje, óxido de etileno y elastómeros, fue causada por los desafíos macroeconómicos europeos. Esta misma tendencia también se observó en la demanda de propileno para uso en óxido de propileno, polioles, aminas y poliglicoles.



Industrial Solutions

A pesar de la fragilidad del mercado, el negocio de Dow Industrial Solutions logró un crecimiento interanual global en volumen y ganancias. La mejora del negocio se debió principalmente al aumento de las ventas derivadas de proyectos, la recuperación de cuota de mercado, la mejora de la posición de suministro y el aumento de las ganancias por acciones.

A lo largo de 2024, el negocio participó en grandes ferias globales y europeas en los segmentos de energía, consumo e industria, mostrando su liderazgo en mercados como los de captura de carbono, surfactantes, farmacéutico y de lubricantes.



Packaging & Specialty Plastics

Para el negocio de Packaging & Specialty Plastics, 2024 fue un año en el que se aumentó el volumen vendido respecto al 2023, contribuyendo al resultado de Dow en la región, enmarcado en un plan de crecimiento sólido que se materializó en el negocio para toda la región de Europa, Oriente Medio y África.

Como resultado final, el negocio recuperó el volumen de años anteriores localmente. La producción de nuestras plantas en Tarragona contribuyeron significativamente a conseguir este hito. Packaging & Specialty Plastics siguió apostando por la innovación basada en la sostenibilidad ofreciendo polímeros de alto rendimiento, circulares y bio-basados para los mercados de envasado de alimentos, embalajes logísticos de transporte de mercancías, aplicaciones médicas, infraestructura, bienes de consumo y movilidad. Los ejes de innovación claves se dirigen a las principales necesidades en estos mercados, como son la reciclabilidad, la eficiencia, la durabilidad, la circularidad y la menor huella de carbono. De esta manera, España se consolida como un referente para la fabricación y comercialización de polímeros con alto porcentaje de material reciclado postconsumo (PCR) certificados y polímeros bio-basados.



Polyurethanes

El mercado de poliuretano mantuvo una demanda estable/baja durante todo el año, sin indicios de un cambio significativo en esta tendencia. A lo largo de la cadena de valor, persistió un exceso de capacidad y disponibilidad de producto, con un notable incremento en las importaciones desde Asia, especialmente China.

A pesar de estas condiciones desfavorables, Dow Polyurethanes logró mantener un sólido nivel de ventas en 2024, registrando un crecimiento en la mayoría de las aplicaciones en comparación con 2023.



Construction Chemicals

El negocio de Construction Chemicals experimentó, en 2024, una caída de la demanda general debido a la ralentización de la actividad en la construcción. Ésta no acabó de recuperarse del todo y no se prevé una mejoría sustancial durante 2025.

La sostenibilidad siguió siendo un tema preferente para el negocio. En España, la industria del cemento y la petroquímica tienen objetivos parecidos en cuanto a descarbonización se refiere. La colaboración entre las dos industrias a diferentes niveles nos posiciona como el mejor compañero para este viaje en el que ambos necesitamos llegar cumpliendo con los mismos objetivos de descarbonización. Un ejemplo de ello es la necesidad de la captura y almacenamiento del CO<sub>2</sub>.



Consumer Solutions

Consumer Solutions es un negocio de Dow que se divide en dos subnegocios: Performance Silicones & Specialty Materials y Silicone Feedstocks & Intermediates. Tras recuperarse de la pandemia y atravesar una recesión, tanto en el mercado ibérico como a nivel mundial, sigue enfrentando nuevos retos.

El subnegocio de Performance Silicones & Specialty Materials ofrece una cartera inigualable de materiales que mejoran el rendimiento para satisfacer las diversas necesidades de los clientes en mercados de rápido crecimiento, incluidos infraestructura, consumo y electrónica, procesamiento industrial y químico, movilidad y cuidado personal. En 2024, este segmento concentró sus recursos en ofrecer una diferenciación valiosa mediante innovaciones impulsadas por el mercado y soluciones sostenibles, que abordaron objetivos de reducción de huella de carbono y circularidad, al tiempo que permitieron un crecimiento continuo.

El subnegocio de Silicone Feedstocks & Intermediates se centró en maximizar la productividad y optimizar los márgenes aprovechando la escala y el alcance global de Dow. Su responsabilidad es producir silicio metálico, siloxanos e intermedios, que son materiales clave para la fabricación de productos de silicona diferenciados en etapas posteriores.

¿Sabías que...

el diseño del envase de tu café puede marcar la diferencia en términos de sostenibilidad? Dow está colaborando para adoptar soluciones de envasado diseñadas para que el envase no solo proteja el producto, sino que también esté hecho con materiales circulares que puedan ser procesados y reutilizados.



Entrevista a Cristina Martínez (líder de la planta de Poliglicoles y Servicios Generales) y Solange Solsona (directora de las plantas de Derivados)

En el polígono sur, las plantas de Derivados de Tarragona producen a diario los materiales que posteriormente se convierten en productos indispensables del día a día. La satisfacción de sus clientes con la calidad de los productos que ahí se hacen es innegable. Desde 2024, estas plantas están dirigidas por dos mujeres con amplia experiencia internacional.

¿Qué plantas tiene Dow en el polígono sur y qué productos se fabrican allí?

**Cristina Martínez (CM):** Yo soy responsable de la planta de Poliglicoles y Servicios Generales. En la planta de Poliglicoles se producen Polioles y Poliglicoles mediante el proceso de alcoxilación. Nuestros productos tienen un ámbito de aplicación muy amplio. Históricamente, los Polioles se han usado sobre todo para aplicaciones de formulación, como la generación de espumas para colchones, cojines, automoción o suelas de zapatos. El mercado de los Poliglicoles es muy amplio y algo más específico al uso que se precise. Fabricamos desde gamas de lubricantes con un abanico de viscosidades enorme, antiespumantes, surfactantes; hasta PEGs, que es el principal componente de las perlas odorantes que usamos en la lavadora (Unstoppables). A parte de llevar la producción de Polioles y Poliglicoles, también gestiono los servicios generales de la zona de Derivados.

**Solange Solsona (SS):** Por mi parte, yo me encargo principalmente de las 4 plantas de Polietileno y Elastómeros. De estas, 3 de ellas son plantas de tecnología de Solución, conocidas popularmente como Insite, Dowlex e Imperial; mientras que la restante es la planta de Polietileno de Baja Densidad, con tecnología de alta presión, conocida como PBDE. Y la gama de aplicaciones que salen de estas plantas es muy amplia y variada. Por la parte de elastómeros, por ejemplo, materiales para las placas fotovoltaicas. Por la parte de polietileno, componentes para los automóviles, adhesivos o envases para productos de limpieza e higiene. Y los productos que salen de nuestra planta de baja densidad después terminan en envases para alimentos, hospitales, u otras aplicaciones como césped artificial y pañales.

El sector siempre explica que producir las commodities, los productos más sencillos, puede ser un riesgo en la situación actual. ¿Hacen productos de valor añadido vuestras plantas?

**CM:** Hay que tener en cuenta que partimos con desventaja respecto a otras regiones por los costes de la energía y de las materias primas. Por lo tanto, en nuestra planta nos centramos más en productos de especialidad, ya que nos diferencian de los competidores.

**SS:** Estamos en constante cambio para elevar el valor de los productos que salen de las plantas, desafiándonos cada día con nuevas pruebas y retos. Se trata de ser más productivos aportando mayor fiabilidad, calidad y excelencia operativa a la hora de satisfacer las necesidades de nuestros clientes y de adelantarnos, a la vez, a lo que puedan hacer nuestros competidores.

¿Por qué es importante que las plantas funcionen 24 horas al día?

**SS:** Nuestras plantas trabajan en procesos continuos, 24 horas al día y 7 días a la semana, y de esta forma se pueden optimizar los procesos asegurando la calidad consistente del producto final, maximizando la eficiencia y la productividad.

**CM:** Exacto, funcionando 24/7 optimizamos costes de energía y recursos.



“Aportamos fiabilidad, calidad y excelencia operativa a nuestros clientes.”

¿Cómo se materializa en vuestras plantas el compromiso de Dow con la seguridad?

**SS:** Un lema muy arraigado en nuestro negocio es “Safety first, pounds second” (la seguridad es lo primero, después la producción). Los grises aquí no pueden existir: no operamos nuestras plantas a menos que podamos hacerlo de forma segura, sin personas lastimadas, sin derrames y sin impacto a la comunidad. Queremos que cada trabajador, ya sea de Dow o de empresa de servicios, vuelva a su casa día a día de la misma forma en que llegó al centro. Dow es líder en resultados de seguridad en toda la industria química y nuestros objetivos para 2025 son igualmente ambiciosos.

**CM:** Los equipos lo tienen claro: o se hacen las cosas bien o no se hacen. Lo último que queremos es que haya cualquier tipo de impacto en la gente o en la comunidad. Nada de atajos. Y si hablamos de fiabilidad, nuestra mentalidad va en la misma línea.

Ambas habéis aterrizado en Tarragona con una amplia trayectoria internacional, pero sin haber trabajado en la región antes. ¿Qué particularidades destacaríais de aquí?

**SS:** Sin duda, el valor del equipo. En el día a día veo que la gente resuelve los problemas no solo porque es parte de su trabajo, sino por el compañerismo que tienen entre ellos. Además, tienen ganas de superarse y de no decir que no a ninguno de los retos a los que nos enfrentamos. Es increíble verlos trabajar de esta forma.



“Nos centramos más en productos de especialidad, ya que nos diferencian de los competidores.”

**CM:** El compañerismo marca la diferencia. En otros países quizás se trabaja más en compartimentos estancos, pero aquí hay más sentimiento de pertenencia a un mismo equipo. Esta colaboración creo que define el “We Will”, la filosofía que hay detrás del equipo de Dow Tarragona.

Sois dos profesionales con un perfil internacional, jóvenes, mujeres y líderes de planta. ¿Os sentís modelos o referentes para las futuras generaciones?

**SS:** Personalmente, espero que mi experiencia como profesional y madre sirva de inspiración para las ingenieras jóvenes que quieran llegar a roles de liderazgo. No niego que es difícil y que hay altibajos, pero los roles de liderazgo de equipo traen numerosas satisfacciones. Y el trasladarse a otras geografías enriquece muchísimo, tanto a nivel personal, como profesional y familiar. En mi puesto, busco la excelencia operativa, pero también busco contribuir a que Dow sea una empresa donde la gente quiere trabajar.

**CM:** No necesariamente. Pero sí que intento transmitir la importancia de encontrar un equilibrio entre la vida profesional y la personal. Considero que la clave para conseguir este balance radica en disfrutar del trabajo. Tengo la suerte de que mi trabajo me gusta, pero, al mismo tiempo, tengo claro que no quiero renunciar a mi esfera personal, con mis hijos y mis hobbies. Intento tener en cuenta este equilibrio a la hora de tratar con mis empleados.





# Innovadores

## Innovadores

En un entorno global marcado por la incertidumbre, la innovación se erige como el motor esencial para avanzar con resiliencia y visión. Las empresas que apuestan por transformar los desafíos en oportunidades son las que lideran el cambio y generan un impacto duradero. Innovar no es solo una respuesta a los desafíos, sino una estrategia sostenida que permite anticiparse a las necesidades del mañana, adaptarse con agilidad y construir soluciones que trascienden lo inmediato.

Para una compañía química como Dow, la innovación representa mucho más que el desarrollo de nuevos productos: es el compromiso de aplicar la ciencia y la tecnología para resolver los retos más apremiantes de la humanidad. Desde la sostenibilidad ambiental hasta la eficiencia energética y la seguridad de los materiales, cada avance es una contribución tangible hacia un futuro más seguro, inteligente y responsable.

## Innovación, made in Spain

La innovación que generamos en España es un referente dentro de Dow. Nuestros cuatro centros son punteros en tecnología, equipamiento y especialización, y cuentan con instalaciones de Investigación y Desarrollo que destacan en Europa y en el mundo y que han crecido en capacidad, actividad y recursos.



## Centro de Innovación Pack Studios – Tarragona

Pack Studios Tarragona ha sido diseñado para servir al mercado del packaging acelerando la innovación y respaldando los objetivos de sostenibilidad de la industria. Está provisto de equipos de ensayo y producción de filmes de última generación, tanto a escala de laboratorio como industrial, así como de fabricación de envases, cubriendo aplicaciones alimenticias, bienes industriales, agricultura, medicina e higiene. Su principal objetivo es ser un promotor en la transición hacia una economía circular colaborando con nuestros clientes, así como con la cadena de valor y las marcas, a través de una plataforma de conocimiento de ciencia de los materiales y capacidades únicas que acorta los ciclos de desarrollo de soluciones innovadoras, desde la resina hasta el prototipo de aplicación final.

En 2024, continuamos en la transformación hacia la economía circular del plástico desarrollando productos de menor huella de carbono y soluciones circulares, así como estrechando nuestra colaboración en el mercado con los principales agentes de la cadena de valor.

A continuación, exponemos algunos ejemplos de cómo Pack Studios ha contribuido a desarrollar soluciones reciclables para distintos mercados, ayudando a los clientes de Dow a anticiparse a cumplir con la nueva regulación europea sobre plásticos y envases plásticos que entrará en vigor en 2030.

Destaca la introducción de resinas 100 % basadas en material reciclado postconsumo (PCR) como XZ 89188.00 bajo la marca REVOLLOOP™, con la que hemos colaborado en el lanzamiento de Multipack, una solución de embalaje con film retráctil que contiene un 70 % de PCR. También hemos introducido este producto para las de fundas retráctiles (stretch hood), asegurando el mantener las propiedades mecánicas y un 35 % de contenido de material reciclado (PCR).

Asimismo, dentro del compromiso de Dow con la salud y el bienestar, hemos lanzado y comercializado en el mercado de EMEA LDPE 91003 Health+ (desarrollado y producido en Tarragona), dirigido a la producción de viales para productos farmacéuticos más exprimibles, facilitando la fácil aplicación del producto, a la vez que la suficiente resistencia térmica para el proceso de esterilización.

Pack Studios comisionó un equipo de escala industrial de recubrimiento por extrusión, con capacidad de línea de 700 m/min, extrusión multicapa sobre variedad de sustratos (papel, film, aluminio) y unidad para imprimación. Este equipamiento diferenciado se enfoca al desarrollo de soluciones de recubrimiento más ligeras y sostenibles, usando diferentes tecnologías Dow, dirigidas a mercados de envases para bebidas principalmente.



## Centro de Servicio Técnico y Desarrollo para Dow Industrial Solutions – Tarragona

El Centro de Servicio Técnico y Desarrollo de Dow Industrial Solutions es uno de los centros de apoyo técnico en la región de EMEA. Sus actividades se centran en el servicio a clientes para la optimización de procesos en 12 mercados estratégicos incluidos en tres segmentos: energía, industrial y consumo.

Las instalaciones y equipos existentes se enfocan en la aplicación de marcadores fiscales de combustible (ACCUTRACE™) que ayudan a los gobiernos de la Unión Europea a luchar contra el fraude fiscal en el mercado de combustibles. Se da servicio selectivo a otros mercados como tratamiento de aguas o minería.



Desde este Centro, focalizamos nuestro servicio en las siguientes líneas de producto:

- **DOWTHERM™**: fluidos térmicos para centrales termosolares que permiten la generación de energía eléctrica a partir de la radiación solar.
- **DOWANOL™**: disolventes de alta pureza usados, por ejemplo, en la fabricación de microchips.
- **ACCUTRACE™ Plus**: marcadores de combustible que protegen su calidad y evitan el uso fraudulento.
- **CARBOWAX™ SENTRY™**: ingredientes activos o excipientes en aplicaciones farmacéuticas.
- **DOWFAX™**: antiespumantes usados, por ejemplo, en procesos de fabricación de alimentos o medicinas en los cuales la generación de espumas supone un problema de eficiencia.
- **ACUMER™**: antiincrustantes para membranas de Ósmosis Inversa y Ultrafiltración.
- **DOWFROTH™**: dispersión de minerales en soluciones acuosas.
- **EVOWASH™**: detergentes y antiespumantes diseñados para facilitar el reciclaje de plásticos.
- **URCASOL™**: Solventes, diseñados para la captura selectiva de H<sub>2</sub>S, CO<sub>2</sub> y mercaptanos mejorando el desempeño de las aminas tradicionales y nuevos mercados como “Blue Hydrogen”.

## Acelerando la economía circular con resinas plásticas recicladas REVOLoop™

El negocio de Dow Packaging & Specialty Plastics ha desarrollado dos nuevos productos de resina plástica reciclada REVOLoop™. Uno contiene un 100 % de material reciclado postconsumo (PCR), y el otro hasta un 85 % de PCR procedente de residuos domésticos. Estos productos se combinan para producir ‘My Multipack’, una película retráctil de agrupación de alto rendimiento con un 70 % de contenido PCR, que combina el nuevo PCR de REVOLoop™ con polietileno virgen.

Avanzar hacia una economía circular para los envases, específicamente para el polietileno, el polímero más utilizado en envases flexibles, exige soluciones innovadoras que reduzcan la contaminación y mejoren el rendimiento mecánico perdido durante la exposición térmica de los materiales reciclados. Los dos nuevos grados de resinas recicladas REVOLoop™ están diseñados para permitir la máxima incorporación en películas retráctiles como ‘My Multipack’, reduciendo así la cantidad de residuos plásticos en los vertederos.

Hasta ahora, la industria del plástico había tenido dificultades para maximizar el uso de plásticos reciclados provenientes de residuos domésticos para aplicaciones exigentes.

Gracias a la colaboración con Dow y RKW Group, ambas partes están logrando nuevos hitos en circularidad y bajas emisiones de carbono mediante el uso de resinas plásticas recicladas REVOLoop™ en ‘My Multipack’. El mercado de aplicación estimado es de 1 millón de toneladas de polietileno en Europa.

### ¿Sabías que...

los empleados de la oficina de Dow en Madrid, junto a clientes y organizaciones del sector, organizan anualmente una jornada de recogida de residuos?



## Centro de Desarrollo y Servicio de Dow Polyurethanes – Ribaforada, Navarra



El Centro está dedicado a la comercialización, diseño e innovación de sistemas de poliuretano con especial énfasis en el desarrollo de soluciones sostenibles para el mercado, con el fin de cumplir con los objetivos de sostenibilidad y seguridad de los productos.

Las soluciones de Dow están presentes en múltiples mercados como la conservación de alimentos, transporte, eficiencia

energética, instalaciones deportivas y de ocio, calzado, mueble o descanso. En nuestras instalaciones y posteriormente con el soporte técnico, el cliente tiene un papel sustancial en todas las etapas del proceso, desde el diseño de la formulación química pasando por el soporte en la validación de prototipos y su posterior implementación en producción industrial.

## Centro de Desarrollo del Panel en Continuo (ce|de|pa ) – Tudela, Navarra



El Centro de Desarrollo del Panel en Continuo ([celdelpa](#)), está constituido como una Agrupación Europea de Interés Económico entre Dow y SAIP Advanced Polyurethane Equipment. Está enfocado en la innovación, desarrollo y comercialización de nuevas soluciones para la producción de paneles aislantes en continuo, tanto en lo referente a los propios Sistemas de Poliuretano como al proceso

productivo. Las soluciones sostenibles y de alto valor añadido desarrolladas, ofrecen ventajas y crean valor para productores y consumidores finales. De este modo, intervenimos en soluciones de gran impacto para la neutralidad climática a través del ahorro de energía en industrias de conservación de alimentos, transporte y a la eficiencia energética de las edificaciones, entre otros.

### ¿Sabías que...

Dow desarrolla en Tarragona LDPE 91003 Health+ dirigido a la producción de viales para productos farmacéuticos más exprimibles y resistentes térmicamente para el proceso de esterilización?





# Sostenibles

## Sostenibles

### Objetivos de Sostenibilidad

Como empresa, creemos desde hace tiempo que la sostenibilidad es un factor clave para Dow y nuestros grupos de interés. Tras tres décadas de desarrollo de objetivos de sostenibilidad, el equipo de Dow está generando un impacto significativo en el medio ambiente, nuestros clientes y la sociedad, a la vez que impulsa el crecimiento de nuestro negocio.

Nuestro camino hacia la sostenibilidad continúa evolucionando a medida que nos acercamos al final de nuestros [Objetivos de Sostenibilidad para 2025](#), que abarcan una década. De cara los próximos años, visualizamos un futuro más sostenible y sólido

colaborando con socios afines y ofreciendo soluciones sostenibles a través de nuestra experiencia en ciencia de materiales.

Un futuro sostenible supone un reto a todos los niveles en el que la innovación química será indispensable para generar soluciones a los desafíos que plantea la economía Net-Zero, puesto que la química se encuentra en la base de prácticamente todos los avances de nuestra sociedad actual. Por eso es esencial.

#### Objetivos de Sostenibilidad 2025

#### Los retos de hoy no admiten dilación

Enfocamos nuestros esfuerzos en:



Economía Circular



Protección del Clima



Materiales más Seguros

Introducimos nuevas metas en 2021 orientadas a:



La reducción de carbono



La eliminación de los residuos plásticos

#### En continuo progreso:



Liderar la agenda para la Sostenibilidad



Generar innovación que marque la diferencia



Fomentar una Economía Circular



Valorar la naturaleza



Materiales seguros para un mundo sostenible



Involucrar a comunidades, empleados y clientes para lograr el mayor impacto



Mantener el liderazgo mundial en operaciones

### ¿Sabías que...

Dow ha aprobado la inversión para instalar una nueva línea de embalaje para copolímeros de acrilato en el tren 3 de alta presión en Tarragona que permitirá envasar los copolímeros en octavines? Ello ofrecerá una alternativa de almacenaje al cliente y garantizar la salida del producto.



# Descarbonizar y Crecer

Hasta 2050, adoptaremos un enfoque gradual, centro por centro, para reducir nuestras emisiones. Esto incluye invertir para impulsar tanto el crecimiento de nuestras ganancias como la descarbonización de nuestros centros de producción. Para ello, será clave el impulso de tecnologías como el hidrógeno circular, la captura, uso y almacenamiento de carbono, entre otras.

La estrategia de Descarbonizar y Crecer significa que, a medida que vayamos descarbonizando nuestros procesos de producción, hemos de ser capaces de incrementar nuestras ganancias. Por eso, dicha estrategia abarca casi todos los aspectos de nuestro negocio y se centra en cinco áreas clave:



# Economía Circular

La transición hacia una economía circular es vital para un futuro sostenible y la ciencia desempeña un papel fundamental. Dow está contribuyendo al avance de una economía circular transformando la forma en que se fabrican, utilizan y reutilizan los materiales.

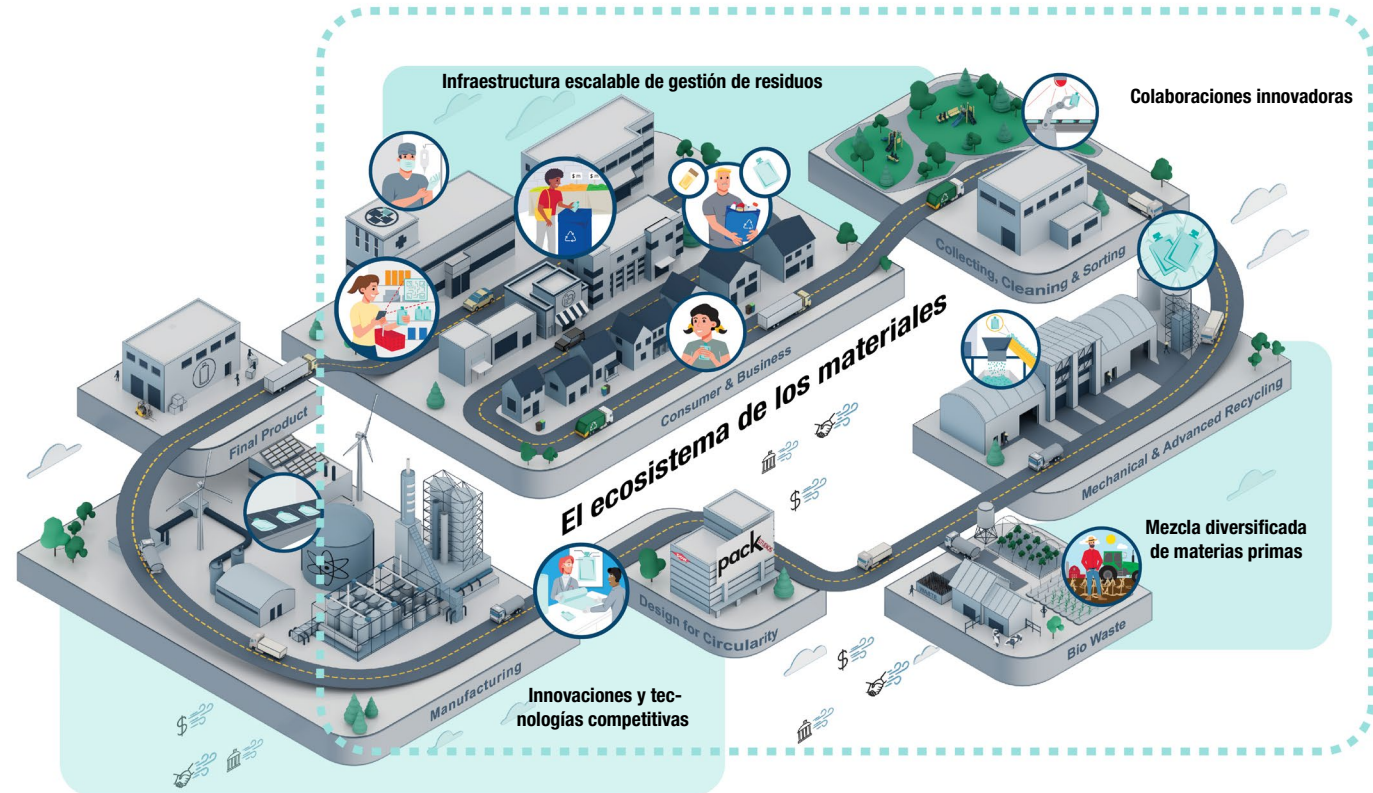
Al desarrollar tecnologías, consideramos el ciclo de vida completo de un producto, incluyendo factores como la demanda de recursos naturales, las emisiones de gases de efecto invernadero (GEI), el rendimiento, la durabilidad y las opciones al final de su vida útil. Nos esforzamos por prolongar la vida útil de los materiales, conservando su valor durante el mayor tiempo posible.

En 2024, comercializamos 167 kilotoneladas de soluciones circulares y renovables alineadas con nuestro objetivo de “Transformar los Residuos”.

## Liberando el valor de los residuos

Está surgiendo un ecosistema de materiales en torno a los residuos plásticos y renovables para prolongar su ciclo de vida y aumentar su valor total. Nuestro enfoque sistémico tiene como objetivo identificar las carencias, comprender las influencias y conectar a los socios ideales para ayudar a cambiar la forma en que el mundo valora, obtiene, transforma y monetiza los residuos plásticos y renovables.

A través de la colaboración y un enfoque eficiente en capital, estamos apoyando este ecosistema de materiales con tecnologías innovadoras, modelos de negocio e infraestructuras que prolongan la vida útil de los materiales y de los recursos utilizados para fabricarlos.



# La auditoría externa del programa Operation Clean Sweep® acredita los esfuerzos para evitar las pérdidas de pellets

El Complejo Industrial de Dow en Tarragona superó con éxito a finales de 2024 la auditoría externa del programa OCS, que certifica los esfuerzos de la compañía para prevenir la pérdida de pellets de plástico en el medio ambiente.

Los pellets de polietileno son pequeñas “bolitas” de plástico de entre 2 y 5 milímetros de diámetro. Las plantas de derivados de Dow Tarragona los producen porque son la materia prima utilizada para fabricar una amplia variedad de productos plásticos esenciales para la sociedad del bienestar actual, en ámbitos tan importantes como el sanitario, la alimentación o el textil. Estos pellets están presentes en distintos procesos de la planta, como su propia fabricación, el almacenaje o la carga para su posterior transporte al cliente, y por eso es importante la toma de medidas efectivas para evitar que puedan sobrepasar los límites de la fábrica.

En 2020 las asociaciones europeas que reúnen a las empresas productoras y transformadoras de plástico juntaron

esfuerzos para crear Operation Clean Sweep® (OCS), un programa internacional, de carácter voluntario, para evitar la emisión al medio ambiente de estas partículas de plástico en cualquiera de las etapas de la cadena de valor: producción, manipulación, transporte, transformación o reciclado. Además del cumplimiento de la normativa y de los propios estándares de la compañía, Dow se unió rápidamente al programa OCS y la reciente superación de la auditoría externa ratifica estos esfuerzos para prevenir la pérdida de pellets.

La certificación supone el cumplimiento de una treintena de parámetros, y no solo tiene en cuenta las medidas efectivas vigentes, sino también la identificación de riesgos potenciales, así como la capacidad de respuesta en caso de una hipotética pérdida de pellets. Acciones concretas, en definitiva, en la prevención, contención, control y mejora continua para asegurar un compromiso global.



## Dow Madrid se une al #PullingOurWeight

El equipo de Dow ubicado en la oficina de Madrid ha unido fuerzas, un año más, para dedicar una jornada a la recogida de residuos. Esta actividad forma parte del proyecto ‘LIBERA, unidos contra la basuralidad’, que nace en el año 2017 para frenar las consecuencias de la basura abandonada en los espacios naturales, la basuralidad, en los diferentes ecosistemas españoles. Los creadores de esta iniciativa han sido la ONG ambiental decana de España, SEO/BirdLife, en alianza con Ecoembes, la organización medioambiental sin ánimo de lucro que promueve la economía circular a través del reciclaje de los envases.

Este es el segundo año que los empleados de Dow Madrid se embarcan en una actividad de voluntariado de limpieza del medioambiente bajo la campaña #PullingOurWeight, una iniciativa global que nació en 2018 y por la que empleados y stakeholders de Dow participan en la limpieza de playas, ríos y demás vías navegables en localizaciones de todo el mundo. Su objetivo es el de concienciar sobre la importancia del reciclaje y el problema de la contaminación por plástico en el medio ambiente.





Seguridad: nuestra Prioridad número 1



si no somos seguros. Porque no podemos ser nada, si no empezamos por la seguridad primero.

Por eso, nuestra prioridad número uno es garantizar la Salud y la Seguridad de empleados, colaboradores y vecinos. Cada día, en cada situación, nos esforzamos por alcanzar y mantener el cero: cero incidentes, cero accidentes, cero excusas.

No podemos ser sostenibles, si no somos seguros. Tampoco serviría de nada ser innovadores, inclusivos o satisfacer a nuestros clientes,

Ello requiere compromiso y esfuerzo para cumplir con unos niveles altísimos de seguridad, que validamos con auditorías internas y externas, simulacros de emergencia y unos estándares que están por encima de los requeridos legales.

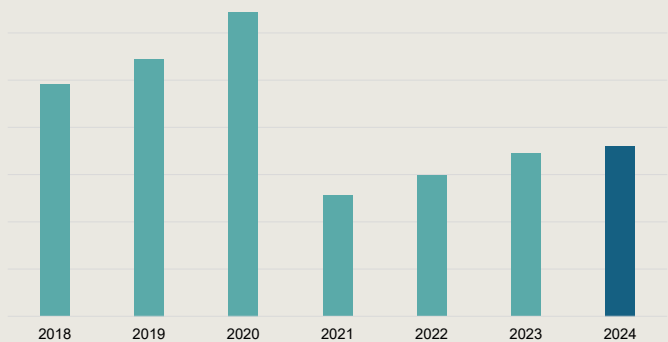
Premios nacionales de seguridad FEIQUE

La Federación Empresarial de la Industria Química Española (Feique) otorgó a Dow Chemical Ibérica dos galardones en 2024: el Premio ESPECIAL DE SEGURIDAD, destinado a aquellas compañías de la industria química de más de 300 trabajadores con un índice de frecuencia cero en 2023; y el Premio SEGURIDAD, otorgado a aquellos centros de producción de la industria química de más de 50 trabajadores que durante el año 2023 obtuvieron un índice de frecuencia general cero.

Indicadores de Medio Ambiente

Las inversiones destinadas al medio ambiente en 2024 alcanzaron la cifra de 889.730 euros y se destinaron a mejoras, ampliaciones y diversas instalaciones en nuestras unidades de producción.

Consumo Energético (kcal / kg producción)

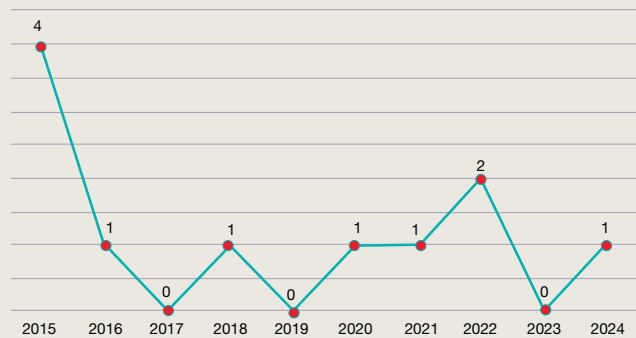


Indicadores de Seguridad

Inversiones en Seguridad

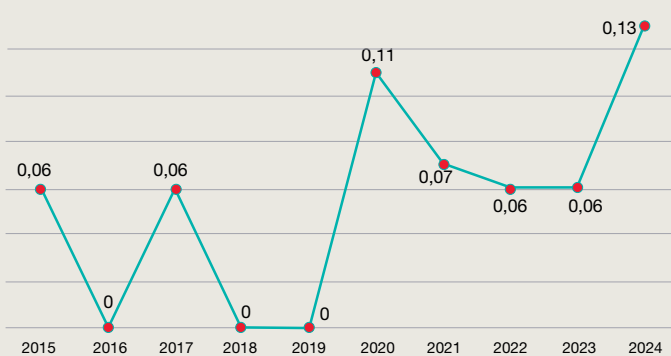
La inversión realizada en 2024 en seguridad fue de 1.628.846 euros, dedicados a la instalación de nuevos equipos y sistemas que aumentan la fiabilidad.

Indicadores de Seguridad de Proceso



\* Esta tabla incluye los incidentes de seguridad de proceso de años anteriores y los incidentes de fugas y derrames.

Índice de Accidentabilidad (por 200.000 horas)



Indicadores de Seguridad

Estadísticas sobre accidentabilidad en 2024	Tarragona
Accidentes de trabajo con baja (Dow)	2
Accidentes de trabajo con baja (Empresas de Servicios)	0
Accidentes “in itinere” con baja (Dow)	1
Accidentes sin baja (Dow)	2
Accidentes sin baja “in itinere” (Dow)	4
Accidentes sin baja (Empresas de Servicios)	1
Horas de trabajo en 2024 desde último accidente con baja	2.985.843

¿Sabías que...

Pack Studios comisionó un equipo de escala industrial de recubrimiento por extrusión, con capacidad de línea de 700 m/min, extrusión multicapa sobre variedad de sustratos (papel, film, aluminio) y unidad para imprimación? Este equipamiento diferenciado se enfoca al desarrollo de soluciones de recubrimiento más ligeras y sostenibles, en envases para bebidas principalmente.







# Inclusivos

## Inclusivos

### Diversidad, inclusión y equidad; las claves de una gran cultura

En Dow, creemos firmemente que la inclusión, la diversidad y la equidad no son solo valores fundamentales, sino también motores esenciales de innovación, resiliencia y éxito empresarial. Nuestra ambición de ser la empresa de ciencia de materiales más inclusiva del mundo se traduce en acciones concretas que promueven una cultura donde cada persona se siente valorada, respetada y libre para aportar lo mejor de sí misma. Porque la diversidad sin inclusión ni equidad se queda en un simple ejercicio numérico; en Dow, las tres dimensiones van de la mano para construir un entorno más justo, representativo y competitivo.

Este compromiso se refleja en nuestras políticas, en la manera en que contratamos y desarrollamos talento, y en el impulso de iniciativas lideradas por nuestros propios empleados. Desde los grupos de empleados (ERGs) hasta programas de formación y reconocimientos externos, cada paso que damos refuerza nuestra convicción de que una empresa verdaderamente inclusiva es aquella que escucha, aprende y actúa para garantizar que todas las voces cuenten.

De hecho, en 2025 Dow ha sido incluida en el listado **Top Líderes LGBTI+ 2025** en la candidatura de empresas inclusivas. Es un premio que otorga REDI, la Red Empresarial por la Diversidad e Inclusión LGBTI.

#### La base de la pirámide: Grupos de Trabajo para Empleados

Dow materializa esta cultura, la hace real en el día a día, a través de sus Grupos de Trabajo para Empleados (también llamados "ERG"), que actúan como catalizadores para un

compromiso sostenido, activando la inclusión en toda la organización e impulsando el éxito empresarial.

En España, Dow cuenta con numerosos Grupos de Trabajo formados por empleados:

- **WIN:** promoviendo el cambio cultural para lograr la paridad de género en to-dos los niveles y funciones.
- **GLAD:** con el propósito de garantizar el respeto y la integración del colectivo LGBT+, fomenta ambientes sociales que transmitan seguridad, apoyo y acogimiento.
- **DEN:** se centra en mejorar la percepción hacia las personas con discapacidad, así como servir de herramienta de consulta y soporte, identificando oportunidades y planes de desarrollo de carrera.
- **HLN:** que promociona la cultura hispana y latina como catalizador de iniciativas que fortalecen la representación cultural y fomentan el entendimiento mutuo.
- **PRIME:** enfocada en empleados mayores de 50, proporciona un entorno donde se valora la experiencia para ofrecer valor y orientación a la siguiente generación.
- **RISE:** se centra en el crecimiento profesional y el desarrollo de los nuevos empleados.
- **GAAN:** cuyo propósito es garantizar la integración de personas con herencia africana, así como compartir conocimiento e impulsar actividades para aprender de la cultura africana.



### ¿Sabías que...

Dow colaboró en 2024 con el Banco de Alimentos de Valencia para paliar las necesidades alimenticias de los afectados por la DANA?

#### Nuestros socios externos

En Dow España, creemos firmemente que la colaboración con redes y entidades externas es clave para avanzar hacia una sociedad más inclusiva y equitativa. Por ello, formamos parte de iniciativas como **Disability Hub Europe (DHub)**, liderada por Fundación ONCE y financiada por el Fondo Social Europeo. Este foro europeo promueve la inclusión social y laboral de las personas con discapacidad en el entorno empresarial, fomentando buenas prácticas y alianzas estratégicas.

Asimismo, somos miembros de **REDI**, la primera asociación empresarial en España dedicada a impulsar entornos laborales inclusivos con la comunidad LGBTI+. A través de esta red, reafirmamos nuestro compromiso con la diversidad, el respeto y la valoración del talento sin importar la identidad, expresión de género u orientación sexual. Desde 2021, también somos miembros fundadores de la primera filial profesional en España de la **Society of Women Engineers (SWE)**, con el objetivo de acelerar el cambio hacia la equidad de género en los sectores de ingeniería y tecnología.



## Entrevista a José Luis Carrasquilla, GLAD Ibérica Site Implementation Leader

Los grupos de empleados son una herramienta indispensable para articular la estrategia de inclusión de Dow. En esta ocasión, conocemos más de cerca la labor de GLAD para mejorar la igualdad en el entorno laboral de las personas LGBTQ+, a través de su responsable en España, José Luis Carrasquilla.

### ¿Cuál es la historia de GLAD en Dow?

A nivel global, GLAD se constituyó como grupo de empleados en el año 2000. Su origen es curioso: en 1999, el entonces CEO de la compañía recibió una carta anónima de un empleado que expresaba su deseo de que Dow evolucionara hacia un espacio de igualdad, donde cada persona pudiera dar lo mejor de sí misma cada día. En 2025, GLAD celebra su 25º aniversario global, y estamos aprovechando la ocasión para repasar logros y reafirmar objetivos. En Ibérica, el equipo se formó en 2017, impulsado por el interés de varios empleados que quisieron implementarlo a nivel local.

### ¿Cuál es el principal objetivo de GLAD?

La esencia no ha cambiado desde aquella carta: crear un entorno de trabajo y una comunidad en Dow que acompañe a las personas del colectivo LGBTQ+. Uno de los principales objetivos de Dow es ser la compañía de ciencia de los materiales más inclusiva, y GLAD contribuye a ello, promoviendo que cada persona pueda mostrarse tal como es, independientemente de su orientación sexual o identidad de género.

### ¿Por qué decidiste liderar este grupo?

Asumí el liderazgo en julio de 2024, tomando el relevo de mis predecesores y estoy muy satisfecho con esta etapa. Dow ofrece la oportunidad de generar un impacto positivo, tanto dentro de nuestras instalaciones como en la comunidad. Como miembro del colectivo, me sentí encantado de liderar esta parte de la iniciativa de inclusión. Trabajamos en entornos industriales donde tradicionalmente estas conversaciones no tenían cabida, pero en mi trayectoria he visto cómo hemos creado espacios seguros en los que incluso personas han salido del armario sin importar quién estuviera alrededor. Colaborar para cultivar este terreno donde las personas pueden mostrarse de forma auténtica es un privilegio.

**“Colaborar para que la gente pueda mostrarse de manera auténtica es un lujo.”**



### ¿Qué actividades estáis llevando a cabo en España?

Trabajamos en dos líneas: internamente, fomentamos la concienciación para contribuir a un entorno que normalice la diversidad afectivo-sexual y la identidad de género. Por ejemplo, recientemente organizamos una charla abierta sobre diversofobia y estrategias de prevención. Externamente, colaboramos con organizaciones comprometidas con la inclusión del colectivo, lo que nos permite posicionarnos en nuestras comunidades y aprender de ellas. Entre las acciones destacadas están nuestra participación en el torneo de pádel LGBTQ+ de Tarragona, organizado por el Club Deportivo Panteres Grogues, y la colaboración creciente con la [Fundación 26 de Diciembre](#), que trabaja por la inclusión de personas mayores del colectivo. También formamos parte de REDI (Red Empresarial por la Diversidad e Inclusión LGBTI), que nos conecta con otras organizaciones industriales.

### ¿En qué consiste la colaboración con la Fundación 26 de Diciembre, que ha recibido fondos globales de Dow?

La iniciativa busca reducir la brecha digital entre personas mayores del colectivo LGBTQ+ y capacitarlas para identificar bulos y noticias falsas. Empleados de Dow participarán como voluntarios para preparar e impartir estas sesiones. Estamos muy contentos porque todo esto sea posible gracias a los 35.000 dólares de fondos globales de Dow, destinados a este proyecto desarrollado junto con otros dos grupos de empleados: PRIME y RISE.

### Recientemente habéis recibido dos premios. ¿Puedes contarnos más?

En el primero de ellos, Dow Ibérica ha sido reconocida en los premios #OrgulloCultural para empresas e instituciones, organizados por myGwork e It Gets Better España. El proyecto premiado ha sido el de nuestros “Puntos de

Inclusión”, que ya ha recibido numerosos reconocimientos, tanto internos como externos. Iniciado en 2021, se trata de unas carpas destinadas a hablar de inclusión con empleados de Dow y de empresas de servicios, que se activan cuando realizamos paradas programadas de nuestras plantas. Dado su éxito, esta iniciativa ha sido replicada después en muchos países en los que Dow tiene centros de producción, así como en otras empresas.

El segundo reconocimiento nos sitúa en el listado de Top Líderes LGBTI+ 2025 en la candidatura de empresas inclusivas. Es un premio que otorga REDI y que nos llena de orgullo porque pone en valor nuestra cultura.

### ¿Cómo imaginas el futuro de GLAD?

Soy un poco idealista, y creo que eso es clave para comprometerse con estas iniciativas. Quiero pensar que nuestros objetivos de inclusión seguirán dando frutos y que esta forma de entender la industria se convertirá en la norma del sector. Estoy convencido de que estos valores no están reñidos con la rentabilidad, sino que, al contrario, nos ayudan a destacar.



### ¿Sabías que...

la marca Wilson Sporting Goods utiliza la tecnología Dow para diseñar una pelota de tenis que elimina la necesidad de envases presurizados de PET difíciles de reciclar?



Compromiso social

En Dow, la comunidad no es solo un valor, sino una parte esencial de cómo operamos y crecemos. Construir comunidades sólidas y resilientes nos permite generar valor a largo plazo tanto para la sociedad como para nuestro negocio. A través de una participación significativa, alianzas locales y un compromiso con la sostenibilidad y la equidad, aspiramos a ser un vecino de confianza y un motor de cambio positivo. A continuación, compartimos los principales programas y colaboraciones que han favorecido el diálogo y el desarrollo de nuestras comunidades en 2024.

Educación

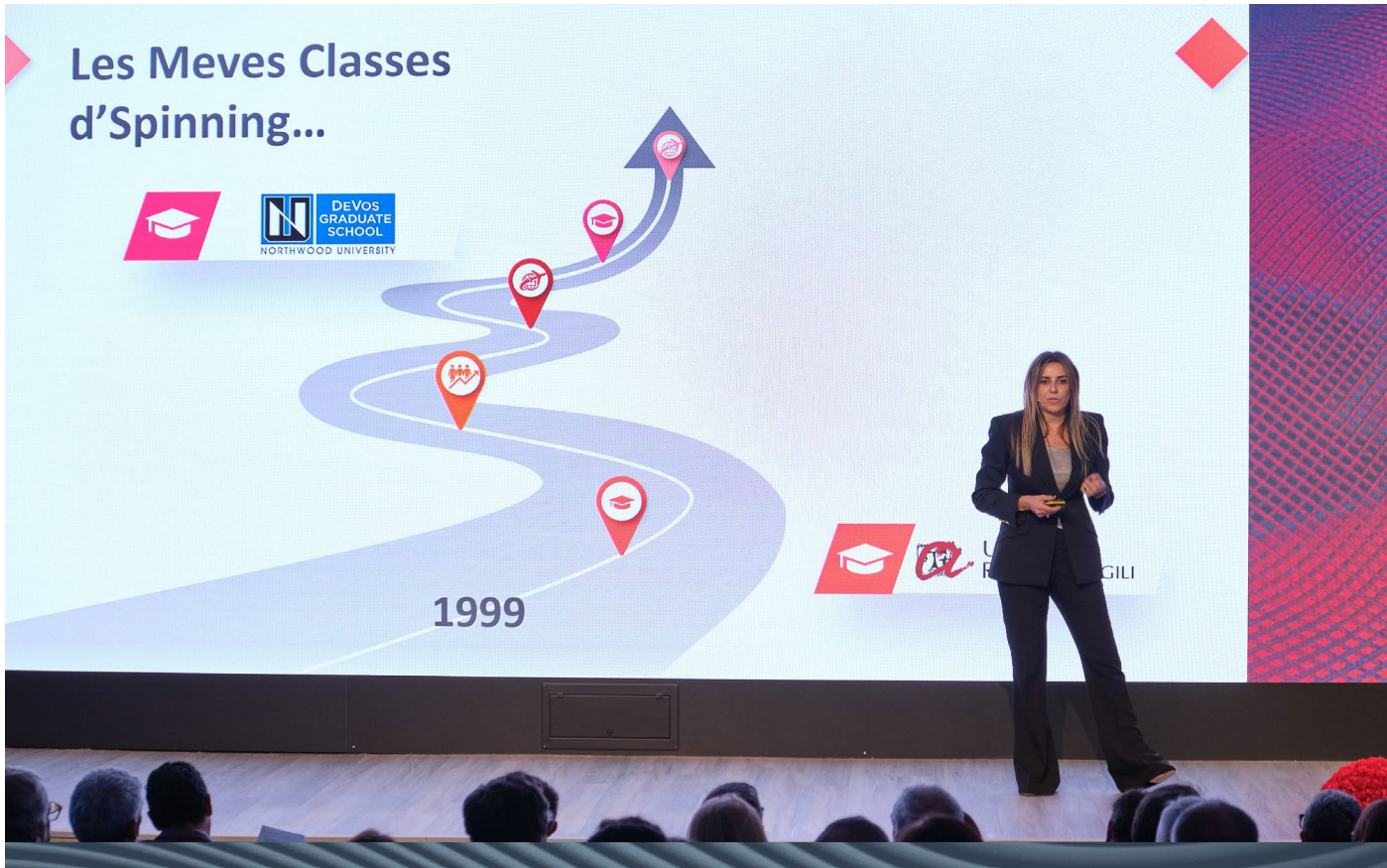
El compromiso con la formación de nuevos profesionales y estudiantes se materializa en España a través de una serie de colaboraciones continuas y establecidas con el ámbito académico.

**Universitat Rovira i Virgili (URV) de Tarragona**

La **Universitat Rovira i Virgili (URV)** de Tarragona es estratégica para Dow en la región de Europa, Oriente Medio, África e India y la colaboración histórica entre ambos se desarrolla a través de diversos programas y actividades:

**Premio Dow**

El Premio Dow se da al mejor estudiante del Máster de Ingeniería Química de la URV y concede a la persona una oferta laboral relacionada con la ingeniería química dentro del marco geográfico Dow EMEA (Europa, Oriente Medio y África). En 2024, Dow celebró la 46ª edición de este premio en un acto que reunió a más de 200 personas, una amplia representación del tejido institucional, económico y social de Tarragona.



**Curso Dow - ETSEQ**

Creado en 1988, incluye sesiones formativas específicas de Ingeniería Química.

**Universitat Politècnica de Catalunya (UPC)**

Dow mantiene una larga trayectoria de colaboración con la Escola Tècnica Superior d'Enginyeria Industrial de Barcelona (**ETSEIB**), que forma parte de la Universitat Politècnica de Catalunya (UPC). Ésta abarca un abanico de actividades formativas para los estudiantes, entre las que se incluyen el patrocinio de los Premios a los Mejores Estudiantes del Grado en Ingeniería en Tecnologías Industriales (GETI), la realización de seminarios, la participación en el Fórum Ocupacional y la oferta de becas para cursar el Máster universitario en Ingeniería Industrial con la especialidad de Energía.

**Institut Químic de Sarrià (Universitat Ramon Llull)**

El Institut Químic de Sarrià (**IQS**) es un referente importante en la enseñanza de la Química y también en el ámbito industrial. Dow es miembro de su Fundación de Empresas y colabora en actividades e iniciativas como son sus conferencias, seminarios y en el Foro de Empresas y Empleo IQS.

**Formación Profesional Dual**

La Formación Profesional Dual es una modalidad clave tanto para estudiantes como para empresas. Dow está adherida a la **Alianza para la Formación Profesional Dual**, una red estatal comprometida con el desarrollo de la FP Dual en España, que apuesta por este sistema de aprendizaje tan productivo y necesario. Asimismo, Dow desarrolla programas de FP Dual mediante un proceso de formación teórica seguido por un período de prácticas en las instalaciones de Dow con el **IES Comte de Rius**, el **IES Pere Martell**, el **IES Vidal i Barraquer** y el **IES Joan XXIII**.

**Embajadores de Dow**

Desde Dow apoyamos la formación con especial énfasis en iniciativas STEM (Ciencia, Tecnología, Ingeniería y Matemáticas), como pilar de los perfiles necesarios para la industria y el desarrollo de nuestra sociedad. Contamos con un programa de Embajadores por el que los empleados comparten su pasión y experiencia con estudiantes, educadores y sus comunidades a través de charlas profesionales y actividades prácticas.

- Algunas de estas iniciativas son:
- El programa “**Un mundo de ciencia**”, que ofrece talleres de actividades experimentales de 1 a 2 horas de duración impartidos por parte del personal de la Universitat Rovira i Virgili (URV) en diversos centros educativos.
  - El proyecto “**Inspira STEAM**”, una iniciativa para el fomento de la vocación científico-tecnológica entre los jóvenes, chicas especialmente, basado en acciones de sensibilización y orientación con escolares de 5º y 6º curso de educación primaria, que imparten empleados de Dow, junto con otras empresas.
  - Dow colabora con **Teach For All** desde 2022 para financiar un proyecto por el que se contrata y forma profesionalmente a profesores en los campos STEM, para después ubicarles en las escuelas y colegios más vulnerables de Tarragona.







## Formación Dual, una pieza clave que también impulsa el motor en Mantenimiento

Manejar una lapeadora no es tarea sencilla. Hay que ser extremadamente preciso para eliminar la rugosidad o imperfecciones de piezas y componentes que, cuando funcionen en planta, tendrán que soportar altísimas presiones, superiores a los dos mil bares. Requiere conocimientos técnicos, atención al detalle y mucha disciplina. La precisión en cualquier acción debe ser máxima, ya que todas las acciones se ejecutan en milésimas de milímetros. Con solo 21 años, **Josep Cedó** es uno de los operadores de esta compleja máquina desde el centro de Mantenimiento en las instalaciones de Dow Tarragona en el polígono sur.

Josep se incorporó a Dow hace dos años, como alumno en prácticas del Grado Superior de Mecatrónica Industrial que imparte el Instituto Pere Martell de Tarragona. Era uno de los cerca de 25 alumnos de las distintas modalidades de Formación Profesional Dual que cada curso pasa nueve meses en alguna de las plantas de Dow en Tarragona para completar su formación. Es un curso muy exigente, ya que por la mañana el alumnado amplía y completa su formación práctica en la empresa mientras que por la tarde vuelve a sus clases para terminar las últimas asignaturas. “Rápidamente vimos que tenía aptitudes y que, además, mostraba muchas ganas de aprender un oficio”, resume **Jacob Rovira**, el tutor de Josep durante sus prácticas en Dow. Todas las piezas encajaron y finalmente se concretó su continuidad en la compañía.

Mantenimiento es uno de los departamentos más exigentes (y, en ocasiones, invisible) de todo el engranaje necesario en las operaciones. Cada día, cerca de 70 empleados trabajan solo en el polígono sur para contribuir a que las plantas de Derivados funcionen los 365 días del año, las 24 horas del día, de forma fiable y segura; además de planificar y ejecutar los trabajos previstos en las paradas. Este equipo humano se triplica si se suman los profesionales de las empresas de servicio. Y una estructura similar se replica en el polígono norte para el mantenimiento del Cracker y la planta de Octeno.

“Cada día planificamos, preparamos y ejecutamos distintos trabajos preventivos, correctivos y predictivos. Como hay una variedad y un sinfín de tecnologías, aplicamos una estrategia distinta en cada caso”, resume **Manuel**

**Toro**, responsable de Mantenimiento del Polígono Sur. Una visita a las instalaciones corrobora esta complejidad: ruido, operarios trabajando en paralelo y unas medidas de seguridad rigurosas se entrelazan para cumplir con el plan de trabajo asignado para la jornada.

“Rápidamente me di cuenta de que mis compañeros eran grandes profesionales y que sería difícil estar a su altura”, confiesa Josep, quien vio cómo con su incorporación en la plantilla progresivamente iba efectuando trabajos de más responsabilidad. “A un empleado nuevo se le exige autonomía poco a poco. Aprender un oficio no es cosa de pocos días”, matiza Jacob Rovira, quien añade: “Por suerte, seguir formando a alguien a quien ya conoces de un período de prácticas previo ayuda muchísimo, porque ya sabíamos cómo era y cómo podía responder en el día a día”.

**Sergio Sánchez**, con muchos años de experiencia a sus espaldas, es el compañero habitual de Josep y uno de sus apoyos fundamentales en su aterrizaje en la compañía. Conviven muchas horas al día en torno a la lapeadora. Recuerda el primer día que le contó que un milímetro se puede dividir por mil y trabajar con esas magnitudes, porque la maquinaria exige ese nivel de precisión. “A Josep le sorprendió muchísimo, no había trabajado con esas medidas, pero mientras otros se desaniman por el nivel de exigencia que eso conlleva, él se entusiasmó y todavía quiso saber más; esa ilusión es la que nos cautivó”.



## Comunidad

Apoyar a las comunidades donde vivimos y trabajamos fortalece nuestras relaciones, inspira innovación y refuerza nuestro propósito de construir un futuro de y para todos. A continuación, describimos algunos ejemplos de nuestras colaboraciones.

### **Festa per a Tothom: la celebración más inclusiva de Santa Tecla**

Esta iniciativa contribuye a que las personas con movilidad reducida puedan disfrutar plenamente de las celebraciones de la Fiesta Mayor de Santa Tecla, patrona de Tarragona.

Festa per a Tothom cuenta con el respaldo de Dow desde el año 2000 y en 2024 celebró su 34 edición festejando también

el sexto aniversario de la creación de Frida. Frida es la primera gigante de la ciudad de Tarragona adaptada para su uso por parte de personas sordas, ciegas y/o en silla de ruedas y su creación se remonta al marco del 50 aniversario de la presencia de Dow en Tarragona. Hoy en día es todo un símbolo de superación en la ciudad.

Más de 300 participantes, entre los que se incluyen a los voluntarios de Dow participaron garantizando la integración de personas con discapacidad en los diferentes actos festivos de las fiestas de Santa Tecla, la patrona de la ciudad.



### **Bancos de Alimentos**

En Tarragona, Dow colabora con el Banco de Alimentos a nivel local a través de campañas de recogidas de alimentos y de fondos económicos. En Madrid, Dow mantiene un convenio de colaboración desde 2013 con el objetivo de apoyar las labores benéficas que atienden a las familias más necesitadas. Este convenio incluye la compra simbólica de una calle dentro del propio Banco. Asimismo, en 2024, y con el objetivo de ayudar a las víctimas de la DANA que asoló la Comunidad Valenciana, Dow colaboró con el Banco de Alimentos de Valencia.

### **Fundació Onada**

La Fundació Onada es un referente en Tarragona por su contribución a integrar en el mercado laboral a personas con discapacidad y otros colectivos vulnerables. La relación de Dow con esta organización es longeva y, entre otras actividades, sus trabajadores elaboran las cestas de Navidad que entregamos a nuestros empleados, además de numerosos servicios en el Complejo Industrial de Tarragona.

### **Un compromiso con los niños ingresados en el Hospital Joan XXIII**

Dow y el Ayuntamiento de la Poble de Mafumet colaboran con los niños hospitalizados en el Joan XXIII de Tarragona y les entregan juguetes nuevos, educativos y adaptados a diferentes edades para que cada niño pueda recibir alguno adecuado a sus intereses y habilidades. Estos juguetes son distribuidos a lo largo del año entre los menores ingresados en los servicios del centro hospitalario destinados al tratamiento infantil.

### **Panel Público Asesor**

El Panel es un instrumento para mejorar la integración de la compañía en el entorno, pero también para los miembros del propio panel representa un ejercicio de responsabilidad social, pues manifestando las preocupaciones y las inquietudes individuales se contribuye a mejorar el clima colectivo. Transparencia y diálogo es lo que fomentamos a través de nuestro [Panel Público Asesor de Tarragona](#).

El Panel fue creado en 1998 y está formado por miembros de diferentes sectores sociales representativos de los municipios que rodean el entorno del Complejo Industrial de Dow en Tarragona.

En 2024 se celebraron 4 reuniones del Panel y en ellas se debatieron temas como la seguridad de los centros de producción, las vocaciones STEM, la presencia de pellets en el medio ambiente o la calidad del aire.







# Informe Público 2024 Esenciales y Estratégicos

**Equipo editorial:**  
**María Arnanz Martín y Jordi Suriñach**

**Danos tu opinión y síguenos en:**

-  [www.dow.es](http://www.dow.es)
-  [@DowIberica](https://twitter.com/DowIberica)
-  [@DowTarragona](https://twitter.com/DowTarragona)
-  [@DowTarragona](https://facebook.com/DowTarragona)
-  [@Dow](https://linkedin.com/company/Dow)



Informe Público 2024

# Esenciales y Estratégicos

Dow Chemical Ibérica

